



CYDWEITHREDFA GWELLA GWASANAETHAU
GOFAL A LLESIANT GOGLEDD CYMRU

NORTH WALES SOCIAL CARE AND WELL-BEING
SERVICES IMPROVEMENT COLLABORATIVE

Bwrdd Partneriaeth Rhanbarthol Gogledd Cymru

Cynrychiolydd Dinasyddion / Unigolion



Allwch chi ein helpu i wneud dewisiadau pwysig ynglŷn â lechyd a Gofal Cymdeithasol yng Ngogledd Cymru?



Ydych chi'n cael gofal a chymorth gan y gwasanaethau iechyd neu'r gwasanaethau cymdeithasol?



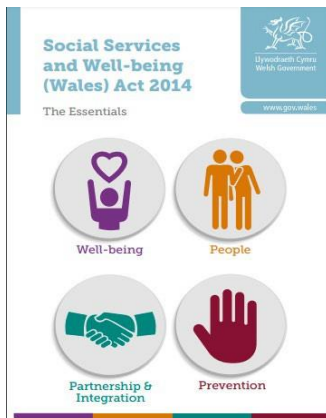
Mae Bwrdd Partneriaeth Rhanbarthol Gogledd Cymru yn chwilio am 2 unigolyn i ymuno â'i gyfarfodydd bwrdd.



Rydym yn edrych am bobl sydd angen gofal a chymorth ac fydd yn gallu mynychu ar ran pobl eraill sydd hefyd angen gofal a chymorth.



Os ydych chi wedi bod ar y bwrdd hwn yn y 3 blynedd diwethaf, yna chewch chi ddim gwneud cais eto.



Cafodd y Bwrdd Partneriaeth Rhanbarthol ei gychwyn gan y Ddeddf Gwasanaethau Cymdeithasol a Llesiant (2014)



Mae'r BPRh eisiau gwella iechyd a lles yr holl bobl yng Ngogledd Cymru. .

Ynglŷn â'r rôl



Mae'r rôl hon am 2 flynedd



Byddwn angen tua 1 diwrnod y mis o'ch amser



Chi fydd y llais ar gyfer yr holl bobl sy'n cael gofal a chymorth.



Gall Pobl fod yn Oedolion, Plant, pobl sydd ag anableddau dysgu, gofalwyr, a phlant gydag anghenion cymhleth.



Byddwn ni (BPRh) yn cynnig unrhyw gefnogaeth sydd ei angen arnoch i wneud y rôl hon.

Sut bydd y 2 berson yn cael eu dewis.



Byddwn yn edrych ar yr holl ffurflenni cais sydd yn cael eu hanfon yn ôl atom ac yn pigo'r pobl rydym eisiau siarad efo nhw.



Ar ôl i ni bigo, byddwn yn gofyn i'r person ddod i gyfarfod ar zoom



Rydym eisiau gwneud yn siŵr y gall y 2 berson rydym yn eu pigo siarad ar ran yr holl bobl yng Ngogledd Cymru.



Os ydych eisiau gwybod mwy,
anfonwch e-bost at Catrin

Catrin.Roberts@sirddinbych.gov.uk

**Sut i wneud
cais.**



Os ydych am wneud cais am y
rôl, bydd rhaid i chi lenwi'r
ffurflen gais.



**Rhaid i ni wybod erbyn
20 Medi 2021**



Gallwch anfon y ffurflen gais atom
ar e-bost

Catrin.Roberts@Denbighshire.gov.uk

Neu gallwch anfon y ffurflen yn y post at



Catrin Roberts
Pennaeth Cydweithio Rhanbarthol,
Neuadd y Sir,
Ffordd
Wynnstay,
Rhuthun,
LL15 9AZ



Pan fyddwn yn gwybod faint o bobl sydd eisiau'r rôl byddwn yn cychwyn panel er mwyn edrych ar yr holl geisiadau.



Byddwn yn rhoi gwybod i chi gyda phwy rydym eisiau siarad cyn gynted ag y byddwn wedi dewis.